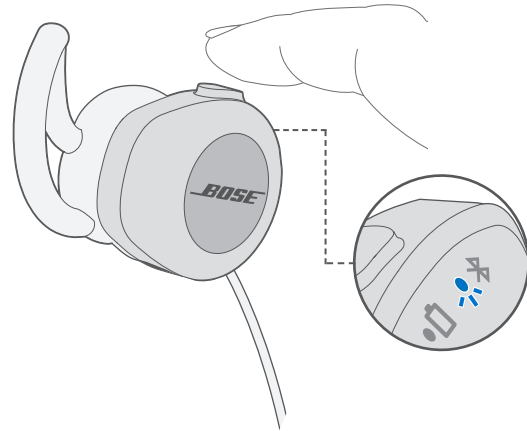
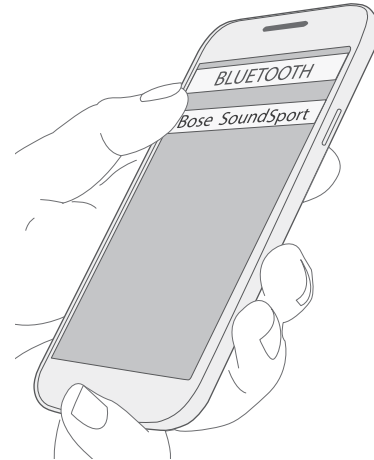


# SOUNDSPORT®



1. Press and hold until indicator blinks blue.
1. Tryk og hold, indtil -indikatoren blinker blått.
1. Halten Sie die Taste gedrückt, bis die -Anzeige blau blinkt.
1. Houd de knop ingedrukt totdat het -indicatorlampje blauw knippert.
1. Mantenga presionado hasta que el indicador parpadee de color azul.
1. Pidä painettuna, kunnes merkkivalo alkaa vilkkua sinisenä.
1. Maintenez ce bouton enfoncé jusqu'à ce que le voyant clignote en bleu.
1. Premere e rilasciare finché l'indicatore non lampeggia in blu.
1. Tartsa lenyomva amíg a jelzőfény kéken nem világít.
1. Trykk og hold til -indikatoren blinker blått.
1. Naciśnij i przytrzymaj, aż wskaźnik zacznie migać na niebiesko.
1. Tryck och håll ned tills -indikatorn blinkar med blått sken.
1. กดค้างไว้จนกว่าไฟแสดงสถานะ จะกะพริบเป็นสีน้ำเงิน
1. 표시등이 청색을 깜박일 때까지 길게 누릅니다.
1. 按住直到 指示灯闪烁蓝色。
1. 按住直到 指示器閃爍藍色。
1. インジケータが青に点滅するまでボタンを長押しします。
1. اضغط مع الاستمرار حتى يومض مؤشر باللون الأزرق.



2. Select **Bose SoundSport**.
2. Vælg **Bose SoundSport**.
2. Wählen Sie **Bose SoundSport**.
2. Selecteer **Bose SoundSport**.
2. Selezionare **Bose SoundSport**.
2. Valitse **Bose SoundSport**.
2. Sélectionnez **Bose SoundSport**.
2. Selezionare **Bose SoundSport**.
2. Válassza a **Bose SoundSport** lehetőséget.
2. Velg **Bose SoundSport**.
2. Wybierz **Bose SoundSport**.
2. Välj **Bose SoundSport**.
2. 선택 **Bose SoundSport**
2. **Bose SoundSport**를 선택합니다.
2. 选择 **Bose SoundSport**。
2. 選取 **Bose SoundSport**。
2. [Bose SoundSport]을 선택합니다.
2. حدد **Bose SoundSport**.



3. Play music.
3. Afspil musik.
3. Geben Sie Musik wieder.
3. Speel muziek af.
3. Reproduzca música.
3. Toista musiikkia.
3. Démarrez la lecture.
3. Riprodurre la musica.
3. Játssza le a zenét.
3. Spill musikk.
3. Odtwarzaj muzykę.
3. Spela musik.
3. เล่นเพลง
3. 음악을 재생합니다.
3. 播放音乐。
3. 播放音樂。
3. 音楽を再生します。
3. قم بتشغيل الموسيقى.



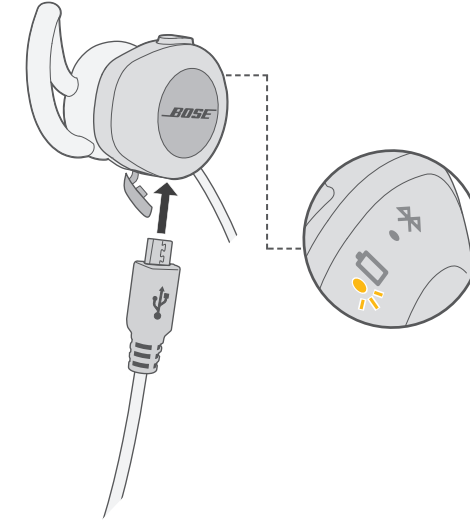
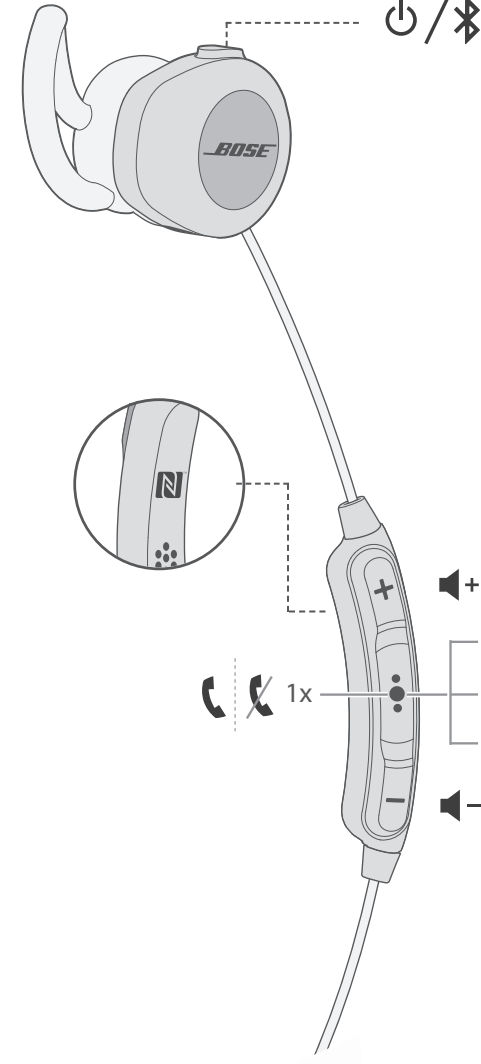
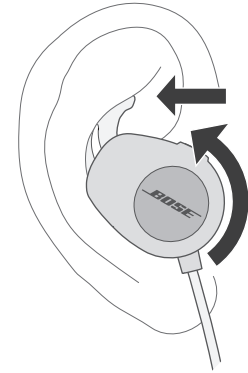
## BOSE® CONNECT

Enhance your headphones with the **Bose Connect** app.  
Gør dine hovedtelefoner endnu bedre med **Bose Connect**-app'en  
Atemberaubende Klangerlebnisse mit der **Bose Connect** App  
Haal het beste uit uw hoofdtelefoon met de **Bose Connect** App  
Mejore sus auriculares con la aplicación **Bose Connect**.  
**Bose Connect** -sovelluksella saat enemmän irti kuulokeistasi.  
Tirez le meilleur profit de votre casque avec l'application **Bose Connect**.  
Migliori prestazioni delle cuffie con l'app **Bose Connect**.  
Javítsa fejhallgatója teljesítményét a **Bose Connect** alkalmazással.  
Forbedre hodetelefonene med **Bose Connect**-appen.  
Popraw pracę słuchawek dzięki aplikacji **Bose Connect**.  
Fler användningsmöjligheter för hörlurarna med **Bose Connect**-appen.  
ยกระดับหูฟังของคุณด้วยแอปพลิเคชัน **Bose Connect**  
**Bose Connect** 앱을 사용하여 헤드폰 기능을 활용하십시오.  
利用 **Bose Connect** 应用增强您的耳机功能。  
利用 **Bose Connect** 應用增強您的耳機功能。  
**Bose Connect** アプリを使えば本製品の機能を最大限に活用できます。  
قم بتحسين سماعات الرأس الخاصة بك باستخدام تطبيق **Bose Connect**.

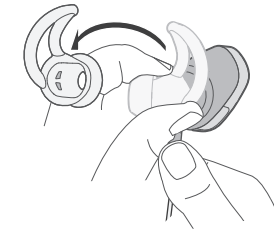




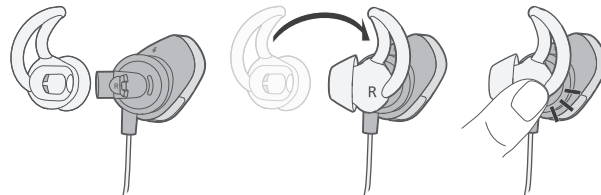
[global.bose.com/support/ssw](http://global.bose.com/support/ssw)



1



2



Charging  
Opladning  
Aufladen  
Bezig met laden  
Carga  
Latautuu  
Charge en cours  
Carica in corso  
Töltés  
Lading  
Ładowanie  
Uppladdning  
กำลังชาร์จ  
충전  
正在充电  
正在充电  
充電中  
الشحن

Full charge  
Fuldt opladet  
Vollständig geladen  
Volledig opgeladen  
Carga completa  
Täyteen ladattu  
Charge complète  
Carica completa  
Teljesen feltöltve  
Fulladet  
Pełny poziom naładowania  
Fulladdat  
มีประจุเต็ม  
완전 충전  
完全充满  
完全充满  
満充電

Needs charge  
Skal oplades  
Muss geladen werden  
Moet worden opgeladen  
Necesita cargar  
Varaus vähissä, ladattava  
Charge nécessaire  
Ricaricare  
Tölteni kell  
Må lades  
Koniczne ładowanie  
Uppladdning krävs  
จำเป็นต้องชาร์จ  
충전 필요  
需要充电  
需要充电  
需要充电

**To Change Language:** Go to Product Settings in the **Bose® Connect** app.  
**Sådan skifter du sprog:** Gå til produktindstillingerne i **Bose® Connect**-appen.  
**So ändern Sie die Sprache:** Gehen Sie in der **Bose® Connect**-App zu „Produkteinstellungen“.  
**Om de taal te wijzigen:** Ga naar Productinstellingen in de **Bose® Connect**-app.  
**Para cambiar el idioma:** Vaya a Configuración de producto en la aplicación **Bose® Connect**.  
**Kielen vaihtaminen:** Mene **Bose® Connect** -sovelluksen tuoteasetuksiin (Product Settings).  
**Pour modifier la langue :** accédez aux réglages du produit dans l'application **Bose® Connect**.  
**Per cambiare lingua:** Accedere alle impostazioni del prodotto (Product Settings) nell'app **Bose® Connect**.  
**Nyelvváltoztatás:** Nyissa meg a termékbeállításokat a **Bose® Connect** alkalmazásban.  
**Slik bytter du språk:** Gå til produktinnstillingene i **Bose® Connect**-appen.  
**Aby zmienić język:** Przejdź do ustawień produktu w aplikacji **Bose® Connect**.  
**Så här ändrar du språk:** Gå till produktinställningarna i **Bose® Connect**-appen.  
**หากต้องการเปลี่ยนภาษา:** ไปที่ การตั้งค่าผลิตภัณฑ์ ในแอป ฟลิคชั่น **Bose® Connect**  
**언어를 변경하려면:** **Bose® Connect** 앱에서 제품 설정으로 이동합니다.  
**要更改语言:** 请转到 **Bose® Connect** 应用中的“产品设置”。  
**要變更語言:** 請轉到 **Bose® Connect** 應用中的「產品設定」。  
**音声ガイドの言語選択:** **Bose® Connect** アプリの [Product Settings] を開きます。  
**لتغيير اللغة:** اذهب إلى إعدادات المنتج في تطبيق **Bose® Connect**.

[global.bose.com/support/ssw](http://global.bose.com/support/ssw)



**BOSE**  
 ©2016 Bose Corporation, The Mountain,  
 Framingham, MA, 01701-9168 USA  
 AM782104 Rev. 00